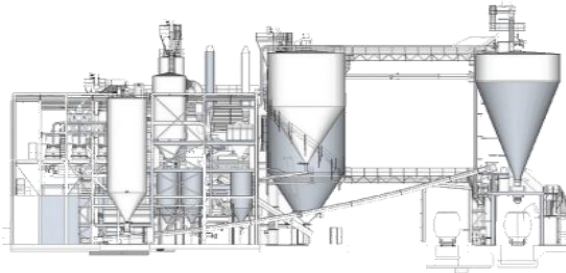


Автоматизация производства комбикормов

Компания «Интегрированные Комплексные Системы» имеет многолетний опыт проектирования и автоматизации комбикормовых производств. Начиная с 2003 года, специалистами компании «И.К.С.» были реализованы десятки проектов по разработке проектной и рабочей документации, оснащению и автоматизации различных типов комбикормовых производств: комбикорма концентраты, кормовых смесей, белково-витаминно-минеральных добавок (БВМД); как в рамках модернизации



так и при новом строительстве



Функции АСУТП Производства комбикормов:

Управление дозированием и смешиванием.

Двухскоростное дозирование сыпучего сырья, сводообрушение. Ввод жидких и обогатительных (премиксов) компонентов. Автоматический расчет точности дозирования, точность < 0,1%.



Управление подготовкой сырья.

Управление сушкой, дроблением и измельчением зернового, мучнистого и минерального сырья. Подготовка жидких компонентов. Адаптивный режим

регулирования по заданной и фактической производительности.

Учет переработанного объема сырья. Функции противоаварийной и технологической защиты оборудования.



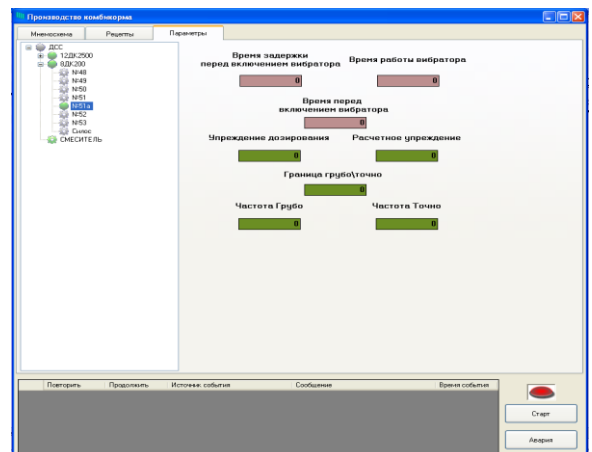
Управление транспортировкой и хранением сырья и готовой продукции.

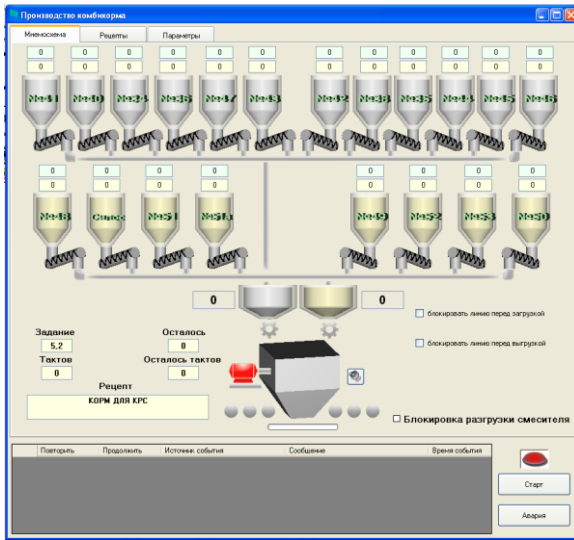
Автоматический выбор маршрута транспортировки. Транспортировка по заданному объему, производительности или предельному уровню системы хранения. Контроль влажности, температуры и уровня сырья в силосах и бункерах хранения сырья или готовой продукции. Контроль срока и условий хранения. Управление системой аспирации. Функции противоаварийной и технологической защиты оборудования.



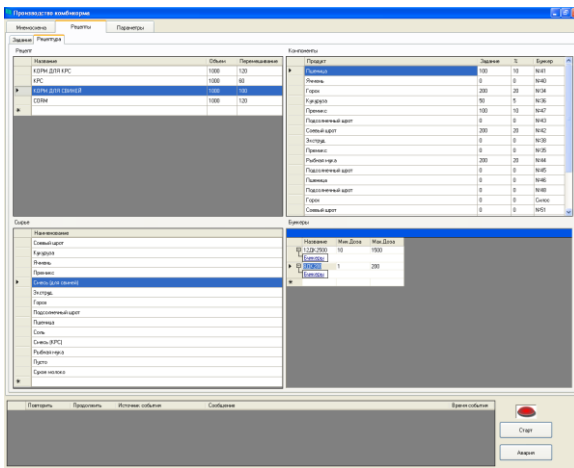
Управление гранулированием.

Очистка и пропаривание комбикорма. Ввод жидких компонентов. Прессование и охлаждение гранул. Просеивание и измельчение гранул. Взвешивание и сортировка продукции. Функции противоаварийной и технологической защиты оборудования.





Управление заявками на производство. Формирование очереди заявок на отгрузку продукции. Заявки могут формироваться непосредственно в АРМ Оператора или могут поступать автоматически из АСУП Диспетчера. Ведение справочников: «Заказчики», «Сырье», «Поставщики», «Автотранспорт», «Водители». Все справочники синхронизируются с аналогичными справочниками в учетной системе (1С, Галактика, Oracle).



Управление рецептурой. Разграничение доступа на редактирование или создание рецептов. Контроль корректности рецептуры на соответствие технологической карте.

	N20	N21	N22	N23	N24	N25	N26	N27	N28	N29	N30	N31	N32	N33	N34	N35	N36	N37
N20	0	0	0	0	0	0	0	0	0	0	0	0	0	0	0	0	0	0
N21	0	0	0	0	0	0	0	0	0	0	0	0	0	0	0	0	0	0
N22	0	0	0	0	0	0	0	0	0	0	0	0	0	0	0	0	0	0
N23	0	0	0	0	0	0	0	0	0	0	0	0	0	0	0	0	0	0
N24	0	0	0	0	0	0	0	0	0	0	0	0	0	0	0	0	0	0
N25	0	0	0	0	0	0	0	0	0	0	0	0	0	0	0	0	0	0
N26	0	0	0	0	0	0	0	0	0	0	0	0	0	0	0	0	0	0
N27	0	0	0	0	0	0	0	0	0	0	0	0	0	0	0	0	0	0
N28	0	0	0	0	0	0	0	0	0	0	0	0	0	0	0	0	0	0
N29	0	0	0	0	0	0	0	0	0	0	0	0	0	0	0	0	0	0
N30	0	0	0	0	0	0	0	0	0	0	0	0	0	0	0	0	0	0
N31	0	0	0	0	0	0	0	0	0	0	0	0	0	0	0	0	0	0
N32	0	0	0	0	0	0	0	0	0	0	0	0	0	0	0	0	0	0
N33	0	0	0	0	0	0	0	0	0	0	0	0	0	0	0	0	0	0
N34	0	0	0	0	0	0	0	0	0	0	0	0	0	0	0	0	0	0
N35	0	0	0	0	0	0	0	0	0	0	0	0	0	0	0	0	0	0
N36	0	0	0	0	0	0	0	0	0	0	0	0	0	0	0	0	0	0
N37	0	0	0	0	0	0	0	0	0	0	0	0	0	0	0	0	0	0

Привязка сырья к системам дозирования и смешивания. Привязка поставщиков сырья к производственной партии.

Учет и отчетность. Производится полный учет расхода сырья при отгрузке, как в автоматическом, так и в ручном режиме.

Формирование отчетов об отпущенной продукции по «Заявкам», «Заказчикам», «Автотранспорту» и «Поставщикам». Подробные отчеты о выполнении технологического процесса, вплоть до единичных операций и их статистики. Автоматическая печать ТТН по факту отгрузки. Передача в учетную систему фактических и плановых расходов.



Варианты поставки.

В состав системы входит: Пульт управления, включающий программируемый логический контроллер, весодозирующие устройства и коммутационное оборудование; Шкафы силовые, включающие пускорегулирующие устройства (пускатели, автоматы, частотные приводы и т.п.). Возможно комбинированное исполнение шкафов управления и силовой автоматики. Системы управления реализуются на унифицированной элементной базе от ведущих мировых производителей (ABB, Schneider electric, Rittal). Это обеспечивает надежность и высокие эксплуатационные характеристики системы управления.

Система управления может поставляться комплексно, для всего технологического процесса или модульно, для любого технологического участка по производству комбикорма.

Программное обеспечение АСУ ТП реализовано на базе распределенной системы управления Sago BatchProcess© - комплекса, специализированного для автоматизации рецептурных производств по международному стандарту ISA88.



ООО «Интегрированные Комплексные Системы»

г. Ковров, Владимирская обл. ул. Талантова, д.22
п. Томилино, Люберецкий р-н, ул. Гаршина, д3.
info@icomsys.ru www.icomsys.ru 8(495) 647-66-16